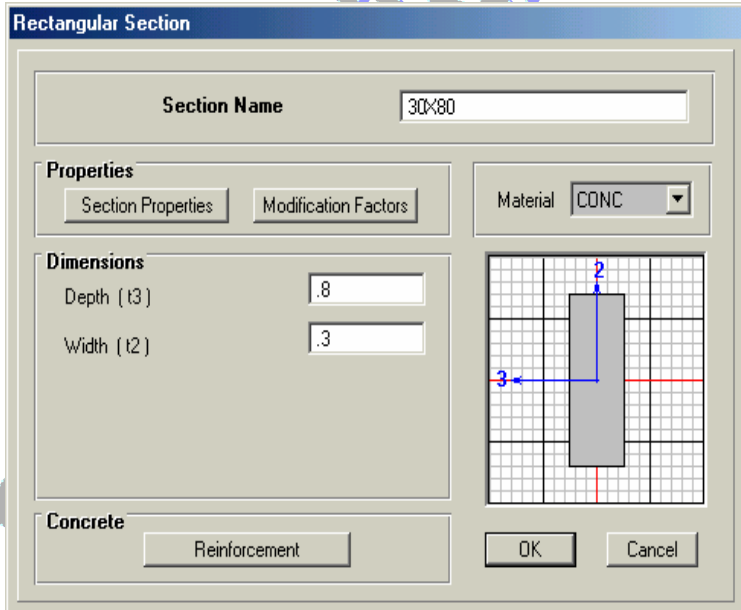
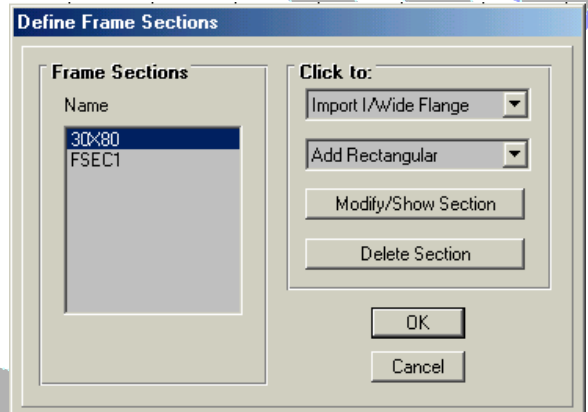


\* لتعريف القطاعات نقوم بما يلي :  
 - أولاً الكمرات : حيث نقوم باختيار أمر Frame Section من قائمة Define فيظهر مربع حوار ( شكل 6-6 ) فتختار Add Rectangular فيظهر مربع حوار ( شكل 6-5 )



( شكل 6-6 )



( شكل 6-5 )

نقوم بتحديد اسم القطاع ونختار الاسم الذي يدل على القطاع ويتم تحديد نوع مادة القطاع من قائمة الـ Material وأبعاد القطاع في منطقة الـ Dimensions ويتم ذلك للقطاع الآخر أيضاً (25x80)

- ثانياً الأعمدة : حيث نختار أمر Frame Sections من قائمة Define ونقوم بتعريف قطاع الأعمدة من القائمة المنسدلة الثانية نختار أمر Add Rectangular ونحدد اسم القطاع هنا C50x75 والقطاع الآخر C50x50

- لتعريف قطاعات كمرات المنشأ نقوم أولاً بالتحديد على الكمرات الداخلية ثم من قائمة Assign نختار أمر Frame ثم Sections ثم 25x80 ثم نختار قطاع 25x80 بعد ذلك نقوم بتحديد الكمرات الخارجية ثم من قائمة Assign نختار أمر Frame ثم Sections ثم 30x80 ثم نختار قطاع 30x80

- لتعريف قطاعات أعمدة المنشأ نقوم بما يلي من قائمة View نختار أمر Set 3D View ثم نختار منها زر X,Z فيظهر المنشأ كما في ( شكل 6-7 )